

Microforce

MICREX

Dekorativ vandbaseret epoxy mørtel (A+B)

DATABLAD

 **innidisa**

www.microforce.dk

MICREX

Dekorativ vandbaseret epoxy mørtel

To-komponent mørtel baseret på epoxy resin i vanddispersion (A+B)



Produktegenskaber

- Meget høj slidstyrke
- Vandtæt
- Dampgennemtrængelig
- Til restaurering og nye gulve
- Indendørs

Produktinformation

Emballage Pakke (A+B): 1kg og 10 kg

Anvendelsestemperaturer: 15°C-30°C og RH <75%

Forbrug: 0,5 – 0,6 kg/m² (1 lag)

Farver: Neutral (farves med Micrex pigment)

Blandingsforhold: (A+B) Vægt: A= 90 – B=10

Pot life: (50% RH) 5°C : >60min 25°C: >40min 35°C: >25min

Berørings tørt: (50% RH) 15°C: 14-18 timer 25°C:5-7 timer 35°C: 3-5 timer

Gangbar: (50% RH) >18 timer (25°C)

Næste lag: (50% RH) 18-36 timer (25°C)

Dybhærdning: >7 dage (25°C og 50% RH)

Vigtigt

For gule, orange eller nogle røde nuancer, kan der være behov for yderligere lag for at opnå en god dækning (i nogle tilfælde anbefales et første lag i hvid).

Forskellige produktionspartier af samme farve kan vise små forskelle, så det anbefales at bruge materiale fra samme produktionsserie.

Nogle farver baseret på organiske pigmenter (rød, blå, grøn og intense gule) har tendens til at falme når de udsættes for slid (enten tørt eller vådt). I disse tilfælde anbefales det at beskytte farven med en klar topcoat.

Tekniske egenskaber

Specifik vægt (25°C): 2,00 ± -0,05 g/ml

Viskositet Mp (25°C): 5.000 ± -1.000 (spindel 2, rpm 5)

Trykbelastning: >25 N/mm² (hærdningsdage og 50% RH)

Flammepunkt: >100°C

Fugtighed i underlaget: 0%

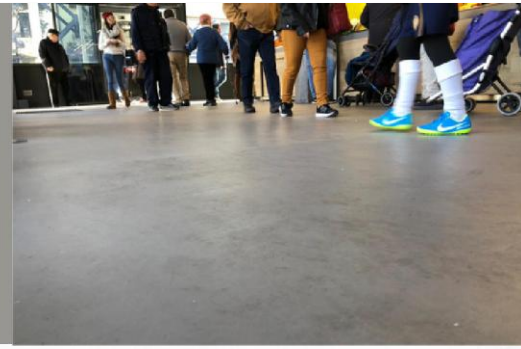
**Disse resultater er standard testresultater og kan variere afhængigt af stedforhold.*

Anvendelsesområde

Til udjævning eller som en halv selvnivellerende mørtel. Fremragende vedhæftning på beton, fliser, resin belægninger. Dampgennemtrængelig. God slidstyrke. Perfekt til dekorative effekter. Gulve, lejligheder, kontorer, industri. Reparation og restaurering af gulve. Indendørs

Forberedelse af underlag

- På betonunderlag skal overfladerne være solide, tørre (fuldstændig hærdet hvis nybyggeri >28 dage), jævne, absorberende og ikke forurenet med olier, rengøringsmidler, støv eller lign. Vurder den mest passende type mekaniske forberedelse (ved brug af slibemaskine, poleringsmaskine, hydro-rengøringsmaskine)
- På olierede overflader skal underlaget grundigt rippes op og behandles med **Primer 2C + kvartssand**.
- På ikke-absorberende underlag (keramik, marmor etc.) slib og støvsug, derefter påfør et lag **Epoxim Plus 3C**.
- På underlag uden garanti for stabilitet, forstærkes underlaget ved at tilføje et armeringsnet til systemet.



MICREX

Dekoratív vandbaseret epoxy mørtel

To-komponent mørtel baseret på epoxy resin i vanddispersion (A+B)

Anvendelsesmetode

Hæld indholdet af del B over del A, rør og bland med en langsom mixer i mindst 1 minut. Hvis nødvendigt, tilsæt fortyndingsvand og fortsæt med at blande, indtil en fuldstændig homogen blanding opnås. For at farve formuleringen, skal der tilsættes **Micrex pigment**, der har god kompatibilitet i systemet.

Mængden af pigment i forhold til komponent A+B kan variere fra 1 til 10% afhængigt af den ønskede farveeffekt.

Micrex kan bruges til at opnå dekorative overflader med forskellige effekter, se de vejledende cyklusser eller spørg om teknisk assistance.

Micrex afsluttes med **Gelseal** som toplag.

Emballage

Pakke (A+B): 1 kg

Pakke (A+B): 10 kg

Farve

Neutral (farves med **Micrex pigment**)

Forbrug

0,5 – 0,6 kg/m² (1

Opbevaring

I original emballage, forseglet (5-35 °C) og beskyttet mod vind og vejr samt fugt: 1 år



VIGTIGT

De observationer og anvisninger, der fremgår af dette datablad, svarer til vores bedste erfaring, men bør i enhver henseende betragtes som vejledende og skal testes ved grundige praktiske anvendelser; derfor skal brugeren, før produktet anvendes, sikre sig, om det er egnet til det tiltænkte brug og påtage sig al ansvar, der måtte opstå ved brugen. Når produktet er håndteret eller anvendt, påtager producenten sig ingen krav eller ansvar for anvendelsesmåden, metoden og betingelserne.